

裝修工程-砌磚粉刷



1.與RC牆植筋加強固定



2.牆面管線先切割再打溝



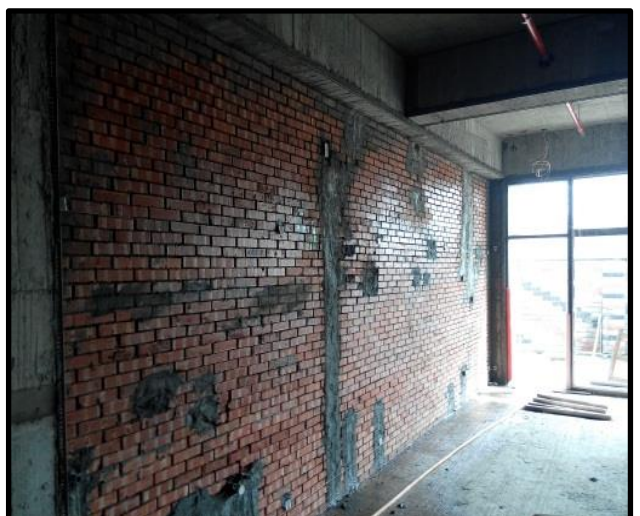
3.管道間內地面排水管保護



4.牆面配管後填飽漿再用抗裂網加強



5.牆面配管後填飽漿再用抗裂網加強



6.牆面基準灰誌施作及粉刷前澆水濕潤



7.牆面粉刷